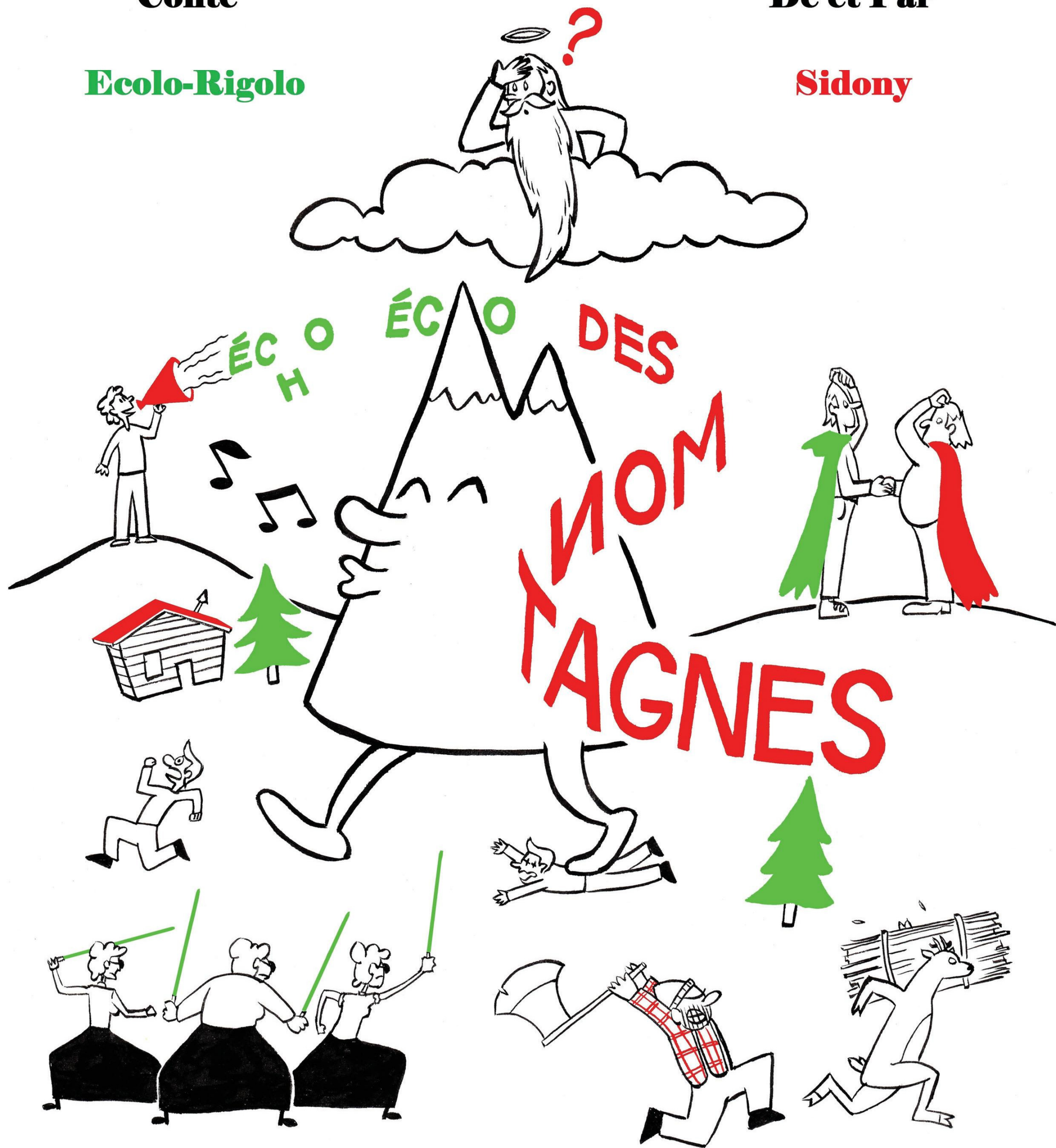


Conte

De et Par

Ecolo-Rigolo

Sidony



FLORIAN MECKLER

L'Ec(h)o des Montagnes

Conte Écolo-Rigolo

Des montagnes qui se déplacent, des cerfs jugés pour vol de bois, des grands-mères qui braquent une pharmacie, des grands chefs qui deviennent chauves, Phèdre en résumé, un cours de théologie, la naissance des refuges et villages de montagne, un tremblement de terre et bien d'autres choses encore.

L'Ec(h)o des montagnes raconté par une conteuse qui ne perd pas le fil... Enfin presque.
Ce spectacle est personnalisé en fonction du lieu où il est joué (montagnes aux alentours, nom du village ...).

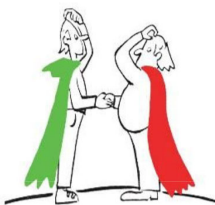
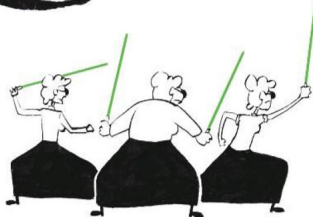
Durée: 1 heure

Conte : Sidony

Public: Tout public à partir de 6 ans

Fiche technique: S'adapte en fonction du lieu

Fiche financière : nous consulter



Contact : sidonyvox@yahoo.com Tel : 06 10 28 84 92

<http://www.sidonyvox.fr>

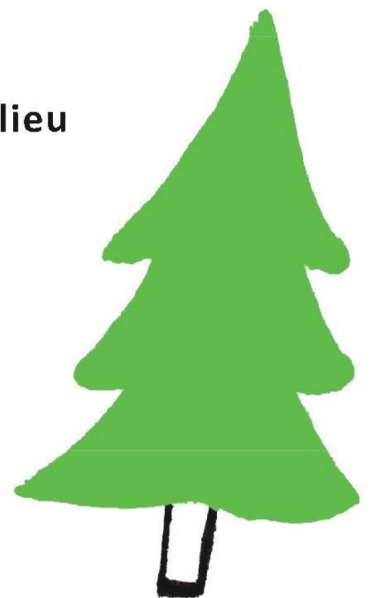
Sidony Vox N°SIRET 822 776 290 00014



Remerciements: Alex Goirand, Monique Jacoby, Patrick Miraillet, Mathieu Vernerey, la mairie d'Utelle, la Compagnie Danse Verticale et tous ceux qui m'ont soutenue dans ce projet.



Dessinateur: Florian Meckler
florian-meckler.over-blog.com



L'Ec(h)o des Montagnes

Fiche technique

Scène: En fonction du lieu. Intérieur ou extérieur. Public proche de préférence pour l'interaction.

Technique: S'adapte en fonction du lieu et des contraintes.

Durée: 1 Heure

Public: Tout public à partir de 6 ans

Jauge: maximum 100 personnes en intérieur ou en extérieur. Prévoir micro au-delà.

Temps de montage et démontage: 45 mn

Temps de préparation: 1 heure

Prévoir une table haute de 100x60 cm environ pour le matériel.

Prévoir un espace isolé pour la préparation (échauffement voix, habillage, maquillage).

En extérieur en soirée, prévoir éclairage et branchement si nécessaire.

SIDONY VOX



N° SIRET: 822 776 290 00014

Carole Paulin

Le Collet St Jean La Rivière 06450 Utelle

@: sidonyvox@yahoo.com

Tel: 06 10 28 84 92

<http://www.sidonyvox.fr/>

<https://www.facebook.com/SidonyVox/>

L'Ec(h)o des Montagnes

Fiche financière

Prix: 450€

Tarif dégressif à partir de trois spectacles.

Tout déplacement inférieur à 50 km est facturé au forfait, soit 20€.

Pour la programmation au-delà des 50 km, prévoir la prise en charge du transport, sur la base d'un aller/retour à 0,25€/km + frais d'autoroute.

Hébergement si besoin, à votre charge.



N° SIRET: 822 776 290 00014

Carole Paulin

Le Collet St Jean-La Rivière 06450 Utelle

@: sidonyvox@yahoo.com

Tel: 06 10 28 84 92

<http://www.sidonyvox.fr/>

<https://www.facebook.com/SidonyVox/>